

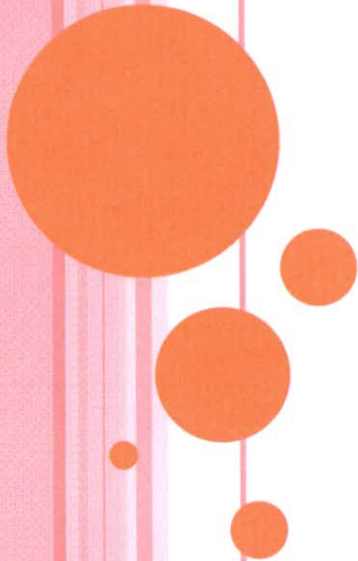
ПАСПОРТ
МУНИЦИПАЛЬНОГО БЮДЖЕТНОГО
ОБРАЗОВАТЕЛЬНОГО УЧРЕЖДЕНИЯ
ДОПОЛНИТЕЛЬНОГО ОБРАЗОВАНИЯ
«ТАЗОВСКИЙ РАЙОННЫЙ ДОМ ТВОРЧЕСТВА»

Ответственный:
директор МБОУ ДО «Тазовский районный Дом творчества»
Елена Сергеевна Ворожцова
телефон: (34940) 2-13-38, 2-45-16, 2-13-99

ПРИЛОЖЕНИЕ № 2

СТРУКТУРА И СОДЕРЖАНИЕ

ПАСПОРТА МБОУ ДО «ТАЗОВСКИЙ РАЙОННЫЙ ДОМ ТВОРЧЕСТВА»



ЛИСТ СОГЛАСОВАНИЯ

СОГЛАСОВАНО
Начальник Департамента образования
Администрации Тазовского района
В.А. Куцуров
« 01 » 10 20 16 г
М.П.



УТВЕРЖДАЮ
Директор МБОУ ДО «Тазовский РДТ»
Е.С. Ворожцова
« 01 » 10 20 16 г
М.П.



СОГЛАСОВАНО

Управление по делам гражданской
обороны, предупреждению и
ликвидации чрезвычайных ситуаций
А.А. Луканин
« 01 » 10 20 16 г
М.П.



ПАСПОРТ

МБОУ ДО «ТАЗОВСКИЙ РАЙОННЫЙ ДОМ ТВОРЧЕСТВА» п. ТАЗОВСКИЙ, ул. КАЛИНИНА, д. 2 (СХЕМА РАСПОЛОЖЕНИЯ ОБЪЕКТА НА МЕСТНОСТИ)



Фото Дома творчества

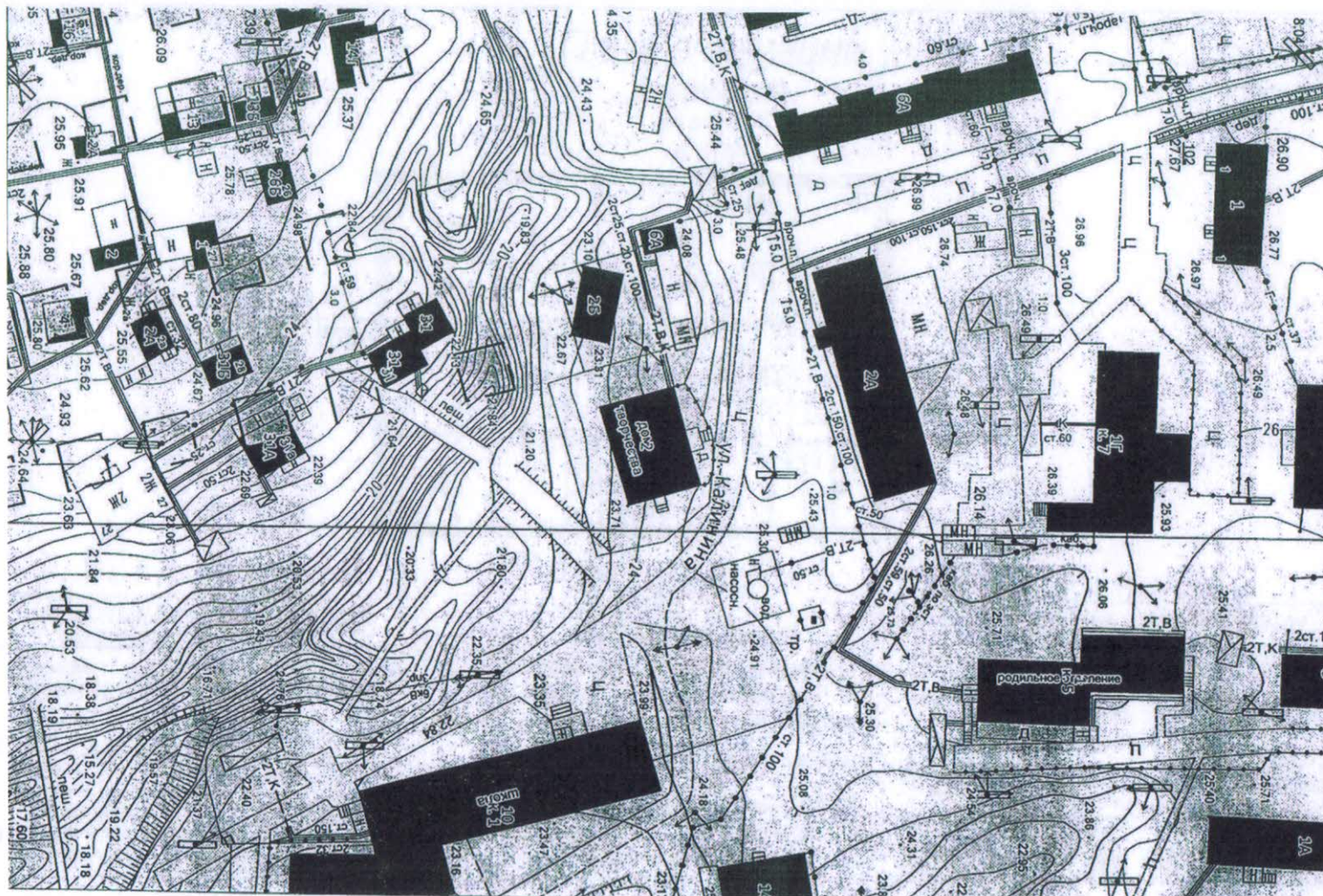


Общая характеристика населенного пункта
 -Количество проживающего населения – 7304 чел.;
 -Площадь поселка – 41,37 км²

Общая информация								
Год постройки	Дата последнего кап-го ремонта	Кол-во этажей	Общ. выс.	Размеры геометрич. (Жилого здания)	Общ. площ. компл.	Среднее количество нахождения людей / персонала в здании (чел.)	Количество людей / персонала находящихся в здании круглосуточно	Кол-во выходов
1985	2012	2	8,5	21,10*16	559,1	35	25-50/1	3



ПАСПОРТ
МБОУ ДО «ТАЗОВСКИЙ РАЙОННЫЙ ДОМ ТВОРЧЕСТВА»
п. ТАЗОВСКИЙ, ул. Калинина, д. 2
(План расположения объекта на местности)



ПАСПОРТ МБОУ ДО «ТАЗОВСКИЙ РАЙОННЫЙ ДОМ ТВОРЧЕСТВА» п. ТАЗОВСКИЙ, ул. КАЛИНИНА, д. 2 (ПЛАН 1 ЭТАЖА)

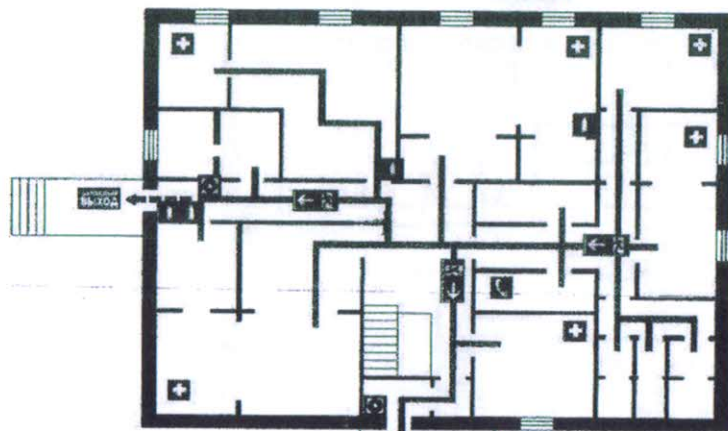
Выполнен согласно ГОСТ 12.2.143-2009

План эвакуации

из помещений
по адресу:
1 этаж

"Утверждаю"

" " " 2012 г.



Действия при пожаре Сохранять спокойствие!

- | | | |
|----------|---|--|
| 1 | Сообщить по телефону 01 | - адрес объекта
- место возникновения пожара
- свою фамилию |
| 2 | Эвакуировать людей | - ориентироваться по знакам направления движения
- взять с собой пострадавших |
| 3 | По возможности принять меры по тушению пожара | - использовать средства противопожарной защиты
- при необходимости обесточить помещение |

Условные обозначения:

- | | | | |
|-----|--|---|------------------------|
| ☒ | - кнопка включения системы пожарной автоматики | ☒ | - пожарный кран |
| ☒ | - генератор | ☒ | - звуковой оповещатель |
| ☒ | - телефон | ⚡ | - электроощип |
| ⦿ | - вы находитесь здесь! | | |
| ➔ | - направление движения к эвакуационному выходу | | |
| — | - путь к основному эвакуационному выходу | | |
| --- | - путь к запасному эвакуационному выходу | | |

Действия при аварии Сохранять спокойствие!

- | | | |
|----------|-------------------------|--|
| 1 | Сообщить по телефону 01 | - адрес объекта
- что случилось
- имеются ли пострадавшие
- свою фамилию |
| 2 | Локализовать аварию | - предотвратить развитие аварии
- использовать средства защиты
- обозначить место аварии |
| 3 | Эвакуировать людей | - оказать помощь пострадавшим
- ориентироваться по знакам
- взять с собой пострадавших |



ПАСПОРТ

МБОУ ДО «ТАЗОВСКИЙ РАЙОННЫЙ ДОМ ТВОРЧЕСТВА»

п. ТАЗОВСКИЙ, ул. КАЛИНИНА, д. 2

(ПЛАН 2 ЭТАЖА)

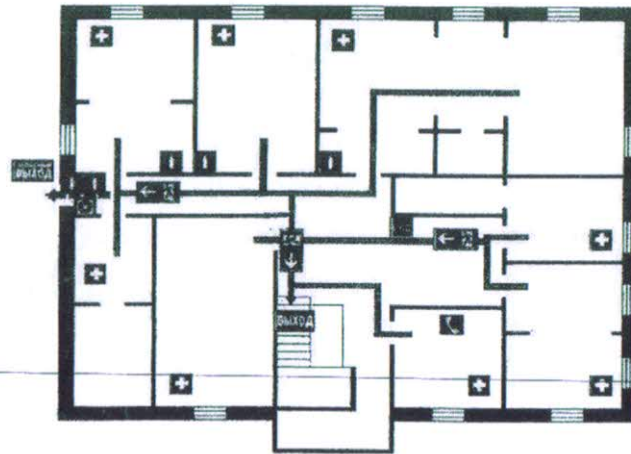
Выполнен согласно ГОСТ 12.2.143-2009

План эвакуации

из помещений
по адресу:
2 этаж

"Утверждаю"

" " _____ 2012 г.



Действия при пожаре

Сохранять спокойствие!

- | | | |
|----------|---|--|
| 1 | Сообщить по телефону 01 | <ul style="list-style-type: none"> - адрес объекта - место возникновения пожара - свою фамилию |
| 2 | Эвакуировать людей | <ul style="list-style-type: none"> - ориентироваться по знакам направления движения - взять с собой пострадавших |
| 3 | По возможности принять меры по тушению пожара | <ul style="list-style-type: none"> - использовать средства противопожарной защиты - при необходимости обесточить помещение |

Условные обозначения:

- | | | |
|---|---|---|
| <ul style="list-style-type: none"> - кнопка включения системы пожарной автоматики - огнетушитель - телефон - электропитание | <ul style="list-style-type: none"> - пожарный кран - звуковой оповещатель | <ul style="list-style-type: none"> - вы находитесь здесь! |
| <ul style="list-style-type: none"> - направление движения к эвакуационному выходу - путь к основному эвакуационному выходу - путь к запасному эвакуационному выходу | | |

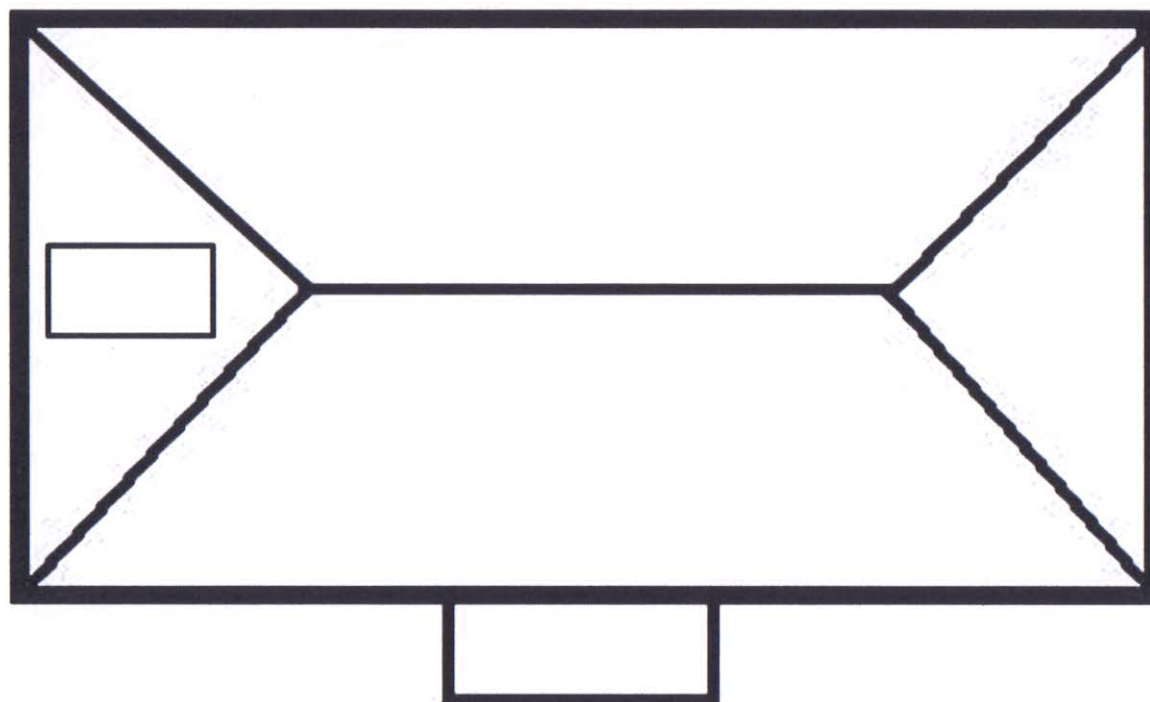
Действия при аварии

Сохранять спокойствие!

- | | | |
|----------|-------------------------|--|
| 1 | Сообщить по телефону 01 | <ul style="list-style-type: none"> - адрес объекта - что случилось - имеются ли пострадавшие - свою фамилию |
| 2 | Локализовать аварию | <ul style="list-style-type: none"> - предотвратить развитие аварии - использовать средства защиты - обозначить место аварии |
| 3 | Эвакуировать людей | <ul style="list-style-type: none"> - оказать помощь пострадавшим - ориентироваться по знакам - взять с собой пострадавших |



ПАСПОРТ
МБОУ ДО «ТАЗОВСКИЙ РАЙОННЫЙ ДОМ ТВОРЧЕСТВА»
п. ТАЗОВСКИЙ, ул. КАЛИНИНА, д. 2
(ПЛАН ЧЕРДАКА)



ПАСПОРТ
МБОУ ДО «ТАЗОВСКИЙ РАЙОННЫЙ ДОМ ТВОРЧЕСТВА»
 п. ТАЗОВСКИЙ, ул. КАЛИНИНА, д. 2
 (ОПЕРАТИВНО-ТЕХНИЧЕСКИЕ ХАРАКТЕРИСТИКИ ОБЪЕКТА)

№ п/п	Перечень показателей пожарно-тактической характеристики объекта	Значение показателей пожарно-тактической характеристики объекта
1.	Назначение здания	Общественное
2.	Степень огнестойкости здания	5 степень огнестойкости
3. 3.1 3.2	Количество находящихся людей в здании: в дневное время в ночное время	Персонал от 25 до 80 человек 1 человек
4. 4.1 4.2 4.3 4.4 4.5 4.6	Строительные и конструктивные особенности здания: этажность общая высота размеры (геометрические) назначение подвала наличие чердака тех. этажа	2 этажа 8,5 16X21,10 нет есть нет
5. 5.1.1 5.1.2	Строительные конструкции: Наружные стены. Деревянные (брус, обшитый сайдингом) Перегородки. Деревянные, обшитые сухой штукатуркой)	Предел огнестойкости: не нормируется Пожарная опасность: пожароопасные (К3) Предел огнестойкости: не нормируется Пожарная опасность: пожароопасные (К3)

№ п/п	Перечень показателей пожарно-тактической характеристики объекта	Значение показателей пожарно-тактической характеристики объекта
5.1.3.	Перекрытия. Деревянные, обшитые сухой штукатуркой	Предел огнестойкости: не нормируется Пожарная опасность: умереннопожароопасные (К2) Предел огнестойкости: не нормируется (Г3) Пожарная опасность: пожароопасные (К2) Есть
5.1.4.	Кровля. Деревянная, обитая профлистом	
5.1.5.	Лестничные клетки. Деревянные	
5.2. 5.2.1.	Строительные материалы: Перегородки (сухая штукатурка, панели, доски)	Горючесть: умеренногорючие (Г2) Воспламеняемость: умеренновоспламеняемые (В2) Распространение пламени по поверхности: умереннораспространяющие (РП3) Дымообразующая способность: с умеренной дымообразующей способностью (Д2) Токсичность: умеренноопасные (Т2) Горючесть: нормальногорючие (Г3) Воспламеняемость: умеренновоспламеняемые (В2) Распространение пламени по поверхности: умереннораспространяющие (РП3) Дымообразующая способность: с умеренной дымообразующей способностью (Д2) Токсичность: умеренноопасные (Т2) Горючесть: нормальногорючие (Г3) Воспламеняемость: умеренновоспламеняемые (В2) Распространение пламени по поверхности: умереннораспространяющие (РП3) Дымообразующая способность: с умеренной дымообразующей способностью (Д2) Токсичность: умеренноопасные (Т2) Есть
5.2.2.	Перекрытия (сухая штукатурка, доски, минеральная вата)	
5.2.3.	Кровля (доска, металлопроф.лист)	
5.2.4.	Лестничные клетки (деревянные)	

№ п/п	Перечень показателей пожарно-тактической характеристики объекта	Значение показателей пожарно-тактической характеристики объекта
6.	Предел огнестойкости и вид противопожарных преград	нет
7.	Пути эвакуации	3 эвакуационных выхода
8.	Места отключения электроэнергии, вентиляции, дымоудаления.	Электрощит в холле здания
9.	Основные элементы опасности для людей при пожаре.	Отравление СО и продуктами разложения, воздействие высокой температуры, обрушение конструкций.
10. 10.1 10.2 10.3 10.4	Противопожарное водоснабжение - количество пожарных водоемов, их емкость -пожарный водопровод, его вид, расход воды; - количество гидрантов; - наличие и количество внутренних пожарных кранов;	ПВ – 18 V 200. нет; нет; нет;
10.5 10.6 10.7	-тип соединения и диаметр внутренних пожарных кранов; -требуемый расход воды на нужды пожаротушения: - способы подачи воды	От автоцистерны
11.	Помещения с наличием взрывоопасных веществ и материалов	нет
12.	Наличие устройств автоматического пожаротушения и автоматической пожарной сигнализации	АПС марка: «VISTA 101» с дублированием сигнала на ПЧ по охране п. Тазовский, СОУЭ (система оповещения и управления эвакуацией)

ПАСПОРТ
МБОУ ДО «ТАЗОВСКИЙ РАЙОННЫЙ ДОМ ТВОРЧЕСТВА»
п. ТАЗОВСКИЙ, ул. КАЛИНИНА, д. 2
(ЛИСТ УЧЕТА ПРОВЕРКИ НАДЗОРНЫМИ ОРГАНАМИ)

№ п/п	ДАТА ПРОВЕРКИ	ПРОВЕРЯЮЩИЙ ОРГАН	ВЫНЕСЕННОЕ РЕШЕНИЕ
1			
2			
3			
4			
5			
6			
7			
8			
9			
10			
11			
12			



ПАСПОРТ
МБОУ ДО «ТАЗОВСКИЙ РАЙОННЫЙ ДОМ ТВОРЧЕСТВА»
п. ТАЗОВСКИЙ, ул. КАЛИНИНА, д. 2
(ДЕКЛАРАЦИЯ ПОЖАРНОЙ БЕЗОПАСНОСТИ)

ДЕКЛАРАЦИЯ ПОЖАРНОЙ БЕЗОПАСНОСТИ

Настоящая декларация составлена в отношении МБОУ ДО «Тазовский РДТ»

Указывается организационно-правовая форма юридического лица,
функциональное назначение, полное и сокращенное наименование
(в случае, если имеется), в том числе фирменное наименование объекта защиты)

Основной государственный регистрационный номер записи о государственной регистрации юридического лица 1028900688970

Идентификационный номер налогоплательщика 8910002149

Место нахождения объекта защиты п. Тазовский, ул. Калинина, д. 2
(Указывается адрес фактического места нахождения объекта защиты)

Почтовый и электронный адреса, телефон, факс юридического лица и объекта защиты 629350, ЯНАО, п. Тазовский, ул. Калинина, д. 2. e-mail: ddt8783@mail.ru, тел.: (34940) 2-12-38, 2-45-16, 2-13-99



№ п/п	Наименование раздела
1	2
I.	<p align="center"><u>Оценка пожарного риска (1), обеспеченного на объекте защиты</u></p> <p>Расчет риска не проводился.</p> <p align="center">(Заполняется, если проводился расчет риска. В разделе указываются расчетные значения уровня пожарного риска и допустимые значения уровня пожарного риска, а также комплекс выполняемых инженерно-технических и организационных мероприятий для обеспечения допустимого значения уровня пожарного риска)</p>
II.	<p align="center"><u>Оценка возможного ущерба имуществу третьих лиц от пожара</u></p> <p>3000000 руб.</p> <p align="center">(Заполняется самостоятельно, исходя из собственной оценки возможного ущерба имуществу третьих лиц от пожара, либо приводятся реквизиты документов страхования (2))</p>
III.	<p align="center"><u>Перечень федеральных законов о технических регламентах и нормативных документов по пожарной безопасности,</u></p> <p align="center"><u>выполнение которых обеспечивается на объекте защиты</u></p> <p>Федеральный закон от 22.07.2008 N 123-ФЗ (ред. от 13.07.2015) "Технический регламент о требованиях пожарной безопасности»; Постановление Правительства РФ от 25.04.2012 N 390 (ред. от 06.04.2016) «О противопожарном режиме»</p> <p align="center">(В разделе указывается перечень выполняемых требований федеральных законов о технических регламентах и нормативных документов по пожарной безопасности для конкретного объекта защиты)</p> <p>Объект защиты был введен в эксплуатацию до 01.05.2009г.</p>

Настоящую декларацию разработал
 Директор МБОУ ДО «Тазовский РДТ» Ворожцова Е.С.

«01» апреля 2016г.



- (1) К декларации прилагаются расчеты по оценке пожарного риска.
- (2) К декларации прилагается копия страхового полиса.

